

ダートフリークの旬な新商品情報をアレもコレもお届け！

DF
ディーエフ

アレコレ 2026
2

WWW.DIRTFREAK.CO.JP

WHO'S TAKING THE WIN IN THE SEASON OPENER?



D.I.D. JMX 2026
Round 1
ALL JAPAN MOTOCROSS CHAMPIONSHIP
CHUBU
2026
DF DIRTFREAK CUP

D.I.D 全日本モトクロス選手権シリーズ 2026 第1戦中部大会・ダートフリークカップ
三重県いなべ市 いなべモータースポーツランド

2026.3.15
SUNDAY

RACING
JMX
FREESTYLE
同時開催

◆チケット情報:

- 先行前売り 販売期間 1月17日～2月15日 ¥4,000
- 一般前売り 販売期間 2月16日～3月14日 ¥5,000
- 前売り駐車場チケット
販売期間 1月17日～3月14日
四輪 ¥1,500 / 前泊付き四輪 ¥4,500 / 二輪 ¥500
[当日観戦チケット ¥7,000]
[当日駐車場チケット 四輪 ¥3,000 / 二輪 ¥1,000]

◆チケット販売: いなべモータースポーツランド、ダートバイクプラス
株式会社フォーティフォーホームページ、チケットぴあ
MSP e チケット、他

◆大会情報: <https://mspro.jp/jmx/2026r1>

大会情報はこちら▶



【ご注意】観戦チケットと駐車場チケットはそれぞれ別売りです。お車・バイクでお越しの方は必ず駐車場チケットを事前にお買い求めください。駐車場チケットは、1台につき1枚ご購入が必要です。数に限りがございますので、なるべく乗合でのご来場にご協力をお願い致します。



D.I.D ALL JAPAN MOTOCROSS CHAMPIONSHIP 2026 ROUND-1 CHUBU DIRTFREAK CUP IN INABE MOTORSPORTS LAND

ZETA RACING アドベンチャーアーマーハンドガード WR125R '26



ツーリングや林道走行などの旅先で、走行不能にならないためのマストアイテム。

純正ハンドルバーにも対応したWR125R専用のアルミニウムハンドガード。オフロード走行にも耐えうる高強度アルミニウム合金を採用。車種専用設計により、スムーズで簡単な取付けを実現。付属の専用バーエンドアダプターにより、純正/ZETA RACING製どちらのハンドルバーにも対応。

カラー：ブラック



品番追加

発売中

品番 / メーカー品番 JANコード 価格(税込)

D9013 / ZE72-6251



¥14,740

ZETA RACING アドベンチャーフットペグ WR125R '26

▼ブラック



▼ブルー



アドベンチャーライドをサポート!

ロングツーリングから林道まで、シーンを選ぼうマルチに使えるアドベンチャーフットペグ。ツーリング先の林道でも、ゴムカバーとステンレスプレート、を、工具なしで簡単に切替可能。

価格(税込) : ¥18,700



代表品番URL
「その他の商品
も見る」から
品番を選択

品番追加

近日発売予定

カラー 品番 / メーカー品番 JANコード

ブラック G6322 / ZE93-0200



ブルー G6323 / ZE93-0206



DRC ツーリングキャリア WR125R '26



グラブバーを兼ね備えたツーリングキャリア

汎用ボックス取付に配慮した平面設計。ボックス用ベースの取付穴も装備。荷物の積載に便利な荷掛けフック付き。パイプ直径16mmで表面はオフロード車両に適した、錆や擦れに強いブラック粉体塗装仕上げ。KAPPA・GIVI汎用ベース対応。最大積載量5Kg。タンデム時のグラブバーとしても使用可能。DRC サイドバッグサポートと同時装着が可能。



品番追加

近日発売予定

品番 / メーカー品番 JANコード 価格(税込)

G6412 / D60-10-341



¥13,200

DRC サイドバッグサポート WR125R '26



ツーリングキャリアと同時装着可

WR125R専用設計のサイドバッグサポート。サイドバッグのタイヤへの巻き込みや、マフラーへの接触を防ぐ。安心の直径16mmのパイプでしっかりサポート。表面はオフロード車両に適した、錆や擦れに強いブラック粉体塗装仕上げ。



品番追加

近日発売予定

品番 / メーカー品番 JANコード 価格(税込)

G6413 / D60-01-341



¥15,400



ピボットレバーセット CP WR125R '26, WR155R '20-25

▼ブラック



▼ブルー



2色ラインナップ! 可倒式レバーのセット

360°全面切削加工を施すピボットレバーCPのトール車向けカラーレバーセット。各車両に合わせたアルマイトカラーをラインナップ。

タイプ: 3フィンガー

価格(税込): ¥17,160



代表品番URL
「その他の商品
も見る」から
品番を選択



▲可倒式レバー

転倒時にレバーが前方可動して衝撃を吸収。スプリング内蔵による自動レバー復帰システムを採用。



▲アジャスタブル

クラッチの遊びを変更することなくベストなレバー位置が無段階で設定可能。

カラー	品番 / メーカー品番	JANコード
ブラック	D9313 / ZE44-8111	4 547836 575099
ブルー	D9314 / ZE44-8112	4 547836 575105



ピボットレバー CP クラッチレバー WR125R '26, WR155R '20-25



可倒式レバー

軽量・高精度を追求し、細部に至るまでCNCマシンで360°全面切削加工。転倒によるレバー破損を最小限に抑える可倒式タイプ。また、転倒後すぐに再スタートできるスプリング内蔵による自動レバー復帰システムを採用。高強度アルミ合金を使用し、アルマイト表面処理を施す。

カラー: ブラック

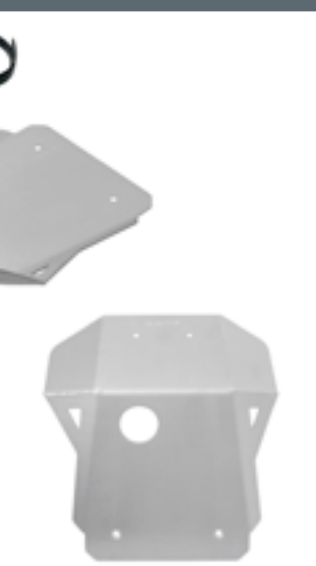
タイプ: 4フィンガー



品番 / メーカー品番	JANコード	価格(税込)
D9315 / ZE42-4162	4 547836 575082	¥8,580



EDスキッドプレート WR125R '26, WR155R '20-25



エンジン破損によるトラブルを防止

エンジン下部を飛び石や障害物から守り、破損によるトラブルを防止。強固なアルミニウム板を採用し、ジェネレーターケースやウォーターポンプなど広範囲でガード。オイル交換用ドレンホールを設け、整備性に優れる。表面にヘアライン加工を施す



品番 / メーカー品番	JANコード	価格(税込)
D9519 / ZE55-2490	4 547836 576164	¥19,800

ZETA RACING デュラブル チェーンガイド WR125R '26



▲簡単取付
純正スイングアームに強固に固定できる専用
クランプを採用。



▲チェーンの脱落を防止
バタつきを抑制するガイドブロックを装備。

ハードなオフロード走行に対応

荒れた路面でもチェーンのバタつきを抑え、脱落を防ぐ高強度チェーンガイド。転倒時に手やブーツの巻き込みを防止。簡単に取付けが可能な専用クランプを採用。メインプレートに6ミリ厚のアルミニウムプレートを採用し強固に守る。

カラー:ブラック



品番追加

発売中



◀安全性向上
転倒時に手やブーツの巻
き込みを防止。



位置調整▶
スプロケット丁数やチェーン
の遊び量に合わせて、上下
に位置調整が可能。

品番 / メーカー品番

JANコード

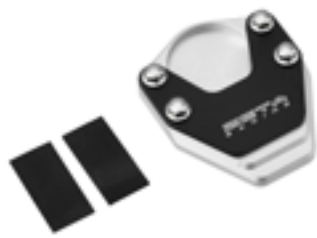
価格(税込)

D9012 / ZE82-2321



¥16,500

ZETA RACING サイドスタンドエクステンダー WR125R '26, WR155R '20-25, XTZ125 '09-17



▲イメージ



純正サイドスタンドの 接触面積を拡大するパーツ

砂地や砂利などのサイドスタンドが埋まり込んでしまう不安定な路面でも、安定した駐輪を可能にする。上部プレートはA5052材にブラックカラーアルマイト処理、レーザーマーキングによるZETAロゴを施す。下部プレートはA6061材を全面CNC加工し、サンドブラスト加工による梨地仕上げにシルバーカラーアルマイト処理を施す。固定ボルト、圧入ナットはステンレス製(SUS304)のため、全ての天候下で耐久性を発揮。取付時のガタつきを防止するゴムシートを付属。



品番追加

発売中

品番 / メーカー品番

JANコード

価格(税込)

D9518 / ZE56-6640

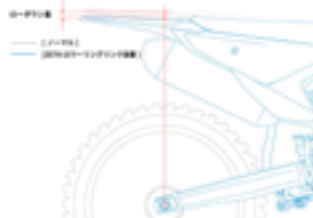


¥5,390

ZETA RACING ローリングリンク WR125R '26, WR155R '20-25



ローダウンイメージ図



足つき性を向上

オフロードでの走行性能を損なわず足つき性を向上。車種専用で純正のリンクロッドと交換するだけのボルトオン設計。材質に7000系アルミ合金を使用し、高精度切削加工を施す。純正スタンド使用可。

ローダウン量:-30mm

◀車種に合わせて設計された
ボルトオン設計で、純正のリン
クと交換するだけで取付け
可能。ベアリング圧入済み。

▶素材に高強度な7000系アル
ミニウム合金を使用し、高精度
切削加工した後、カラーアル
マイト処理、レーザーマーキング
を施す。



品番追加

発売中

品番 / メーカー品番

JANコード

価格(税込)

D8390 / ZE56-05746



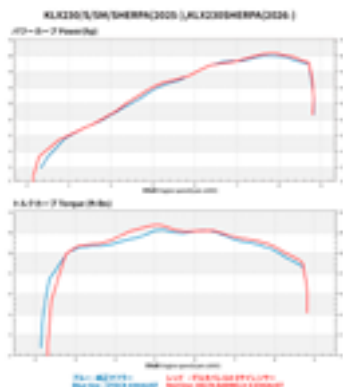
¥15,950

△DELTA バレル4-Sサイレンサー KLX230/S/SM/SHERPA '25



【大幅な軽量化】

純正サイレンサーの重量5.1kgに対し、バレル4-Sサイレンサー2.2kgと大幅な軽量化を実現。さらにサイレンサーボディを車体重心へ近づけることにより、動力性能の向上に貢献。



【パワー特性】

4千から6千回転までの常用域とピークパワーが向上。特に回転レスポンスの向上が体感できる。

軽さが生む加速。法適合が生む安心。

ストリートからエンデューロレース、モタードレースなど様々なジャンルでの使用を前提に開発。デルタ バレル4の開発コンセプトを踏襲しながらも、厳しい排出ガス規制及び騒音規制に対応したJMCA 認定モデル。また、加速騒音規制政府認証も取得。軽量化による運動性能の向上、優れたパワー特性、スポーティーなデザイン、高い耐久性を兼ね備えたハイパフォーマンスサイレンサー。

※ガasketは付属しません。新品の純正ガasketを使用して下さい。

▼KLX230



▼KLX230 SM



▼KLX230 SHERPA



【スポーティーなスタイリング】

レースユースを前提としたバレル4サイレンサーと同形状のスポーティーなアルミニウム製サイレンサー。リヤフェンダーとサイドパネルの位置関係を考慮して配置、コンパクトでスタイリッシュにデザイン。



【簡単取付け】

取付けは純正品と取り替えるだけの“トレードイン”タイプ。(ボルト類もそのまま使用できます) ノーマル車両であれば基本的にリセッティングは不要。すぐにDELTAパフォーマンスを体感できる。



【騒音規制に対応】

厳しい排出ガス規制及び騒音規制に対応しながらも、純正とは異なる小気味よいサウンドを実現。グラスウールは特殊2層構造を採用し、消音効果を長期間持続させる。



【高耐久】

オフロードレースでの使用を考慮した高剛性ボディ。取付けステーは肉厚な削り出しブロックを溶接で結合。不意な転倒による破損リスクを軽減する。また、テールピースなどのリペアパーツも用意し、修理や補修にも対応。

品番 / メーカー品番

JANコード

価格(税込)

D8430 / DL30-7407



¥53,900

2026年2月 営業日カレンダー

日	月	火	水	木	金	土
1	2	3	4	5	6	7
8	9	10	11	12	13	14
15	16	17	18	19	20	21
22	23	24	25	26	27	28

赤字:休業

お問い合わせ増えてます。お待ちしました! DF

DR-Z4S/DR-Z4SM

適合パーツリスト

テールホルダー・フットペグ・キャリアなども、鋭意開発中